

## مراحل اعطای تخفیف شهری به دانشجویان

1. تکمیل فرم 1 توسط دانشجویان متقاضی تخفیف شهری
2. بررسی و جمع بندی و تکمیل فرم 2 توسط واحد استانی
3. ارسال فرم 2 به ستاد برای مشخص شدن درصد تخفیف
4. ارسال نامه های تخفیف به واحد استانی و ارائه تخفیف به دانشجویان
5. تهیه و تکمیل فرم 3 توسط واحد استانی و ارسال به دفتر بودجه، تشکیلات و تحول اداری
6. بررسی و ارسال فرم های 3 در دفتر بودجه، تشکیلات و تحول اداری و ارسال به امور مالی دانشگاه جهت واریز مبالغ ما به ازای تخفیفات
7. پرداخت مبالغ ما به ازای تخفیف توسط امور مالی دانشگاه

## بسمه تعالی

### راهنمای تخفیف شهریه دوره های علمی کاربردی

ردیف	مشمولین تخفیف	شرایط و میزان تخفیف	ملاحظات
1	برگزیدگان مسابقات جشنواره ملی علمی - کاربردی، جشنواره قرآنی دانشجویان علمی - کاربردی، جشنواره کشوری قرآن، جشنواره خوارزمی، مسابقات کشوری ورزشی		مطابق مصوبه مورخ 1386/12/21 هیئت امنای دانشگاه برای یک ترم / پودمان مشمول تخفیف می باشند.
2	دانشجویان برگزیده علمی در صورت ورود به دوره های تحصیلی بالاتر از پرداخت شهریه معاف می باشند	100%	مراحل اجرایی این بند مطابق پیوست شماره 2 این دستورالعمل (بخشنامه شماره 89/19932/م مورخ 89/3/23) خواهد بود.
3	دانشجویانی که با تأیید معاونت پژوهش و فناوری اختراعی به ثبت برسانند	20% در سطح ملی 100% در سطح بین المللی	چنانچه در سطح بین المللی و با نام دانشگاه اختراع داشته باشند و یا در نمایشگاه های بین المللی با نام دانشگاه و تأیید علمی اختراعات توسط سازمان پژوهشی صنعتی شرکت نمایند از 100% تخفیف شهریه برای یک نیمسال تحصیلی برخوردار خواهند بود.
4	دانشجویانی که براساس اعلام وزارت علوم، تحقیقات و فناوری به عنوان دانشجوی نمونه کشوری انتخاب شوند	100%	باقی ترم ها و پودمانهای باقیمانده تحصیل را به صورت رایگان ثبت نام می نمایند.
5	دانشجویانی معرفی شده از سوی بنیاد شهید و امور ایثارگران	براساس دستورالعمل	براساس معرفی نامه
6	دانشجویان معلول تحت پوشش سازمان بهزیستی	براساس معرفی نامه: 100%	با توجه به نامه ..... سازمان بهزیستی ما به ازای اینگونه تخفیفات بعهده آن سازمان است.
7	دانشجویان تحت پوشش کمیته امداد امام خمینی (ره)	-	تخفیف شهریه را مستقیماً از کمیته امداد دریافت می کنند.
8	موارد خاص: بیماری صعب العلاج، بیماری خاص، معلولیت سرپرست خانواده، بانوان سرپرست خانوار، آسیب دیدگان در حوادث طبیعی و فوت سرپرست خانواده و سایر موارد	تا سقف 15%	ارایه کلیه مستندات اعم از مدارک و سوابق پزشکی، تاییدیه بنیاد امور بیماری های خاص برای بیماران صعب العلاج یا بیماریهای خاص و یا سایر مراجع ذیصلاح، گواهی فرمانداری محل سکونت برای آسیب دیدگان در حوادث طبیعی گواهی فوت سرپرست خانوار در موارد فوت سرپرست خانوار و سایر مستندات مربوط به هر مورد الزامی می باشد.
9	ارایه تخفیف شهریه به دانشجویان فاقد استطاعت مالی	تا سقف 15%	
10	تخفیف شهریه برای خانواده هایی که بیش از یک دانشجوی علمی - کاربردی دارند و فاقد استطاعت مالی	هر دانشجو 10%	

- دانشجویان مهمان با توجه به اینکه شهریه ثابت را در مرکز مبدا و شهریه متغیر را در مرکز مقصد می پردازند درخواست خود را به مرکز مقصد ارائه می دهند و در صورت تأیید در کمیته، درصدی از تخفیف شهریه آنها مربوط به مرکز مقصد خواهد بود.
- دانشجو در صورت دارا بودن شرایط تخفیف فقط مشمول یکی از تخفیفات و بالاترین درصد تخفیف مذکور خواهد شد. همچنین دانشجویان در هر نیمسال تحصیلی صرفاً یکبار مجاز به دریافت تخفیف شهریه می باشد.
- ارایه تخفیف شهریه در مقطع تحصیلی کاردانی و کارشناسی (ناپیوسته دوره های ترمی و پودمانی حداکثر 2 ترم و یا 3 پودمان تحصیلی و در مقطع کارشناسی نا پیوسته حداکثر 2 ترم یا 3 پودمانی متوالی یا متناوب تعلق می گیرد. (بدون احتساب ترم تابستان)
- میزان تخفیف و تخصیص درصد تخفیفات به مشمولین بندهای 8 الی 10 جدول فوق صرفاً توسط رئیس دانشگاه قابل تغییر می باشد.

## باسمه تعالی

### دستورالعمل تخفیف شهریه دوره های علمی کاربردی

این دستورالعمل در اجرای موضوع تخفیف شهریه دانشجویان دانشگاه جامع علمی کاربردی با اهداف ذیل و در نظر گرفتن موارد مطروحه در این دستورالعمل و رعایت مفاد راهنمای تخفیف شهریه دوره های علمی کاربردی منضم به این دستورالعمل تهیه شده است.

- 1- ایجاد انگیزه و بالابردن توان علمی دانشجویان
- 2- جبران بخشی از هزینه آن دسته از دانشجویان علمی - کاربردی شاغل به تحصیل در مراکز آموزشی تابعه و تحت نظارت دانشگاه که قادر به تامین تمام یا بخشی از شهریه تحصیلی خویش نمی باشند.
- 3- تجمع سایر قوانین و مصوبات موجود، به منظور وحدت در انجام امور مربوط به تخفیفات در مراکز آموز علمی - کاربردی

#### الف - تعاریف:

- **حق نظارت:** حق نظارت دانشگاه 15٪ از کل شهریه (ثابت و متغیر) بر اساس جدول شهریه مصوب هیأت امنای دانشگاه است که در موقع ثبت نام هر ترم/ پودمان توسط دانشجو یا مرکز به حساب درآمد اختصاصی دانشگاه واریز می شود.
- **سهم مرکز یا موسسه:** 85٪ از کل شهریه (ثابت و متغیر) بر اساس جدول شهریه مصوب هیات امنای دانشگاه است لازم به ذکر است در جدول مذکور سقف شهریه مصوب است و مراکز آموزشی می توانند سهم مرکز را حداکثر تا سقف تعیین شده از دانشجو دریافت نمایند که این مبلغ به حساب مرکز آموزش علمی - کاربردی واریز می شود

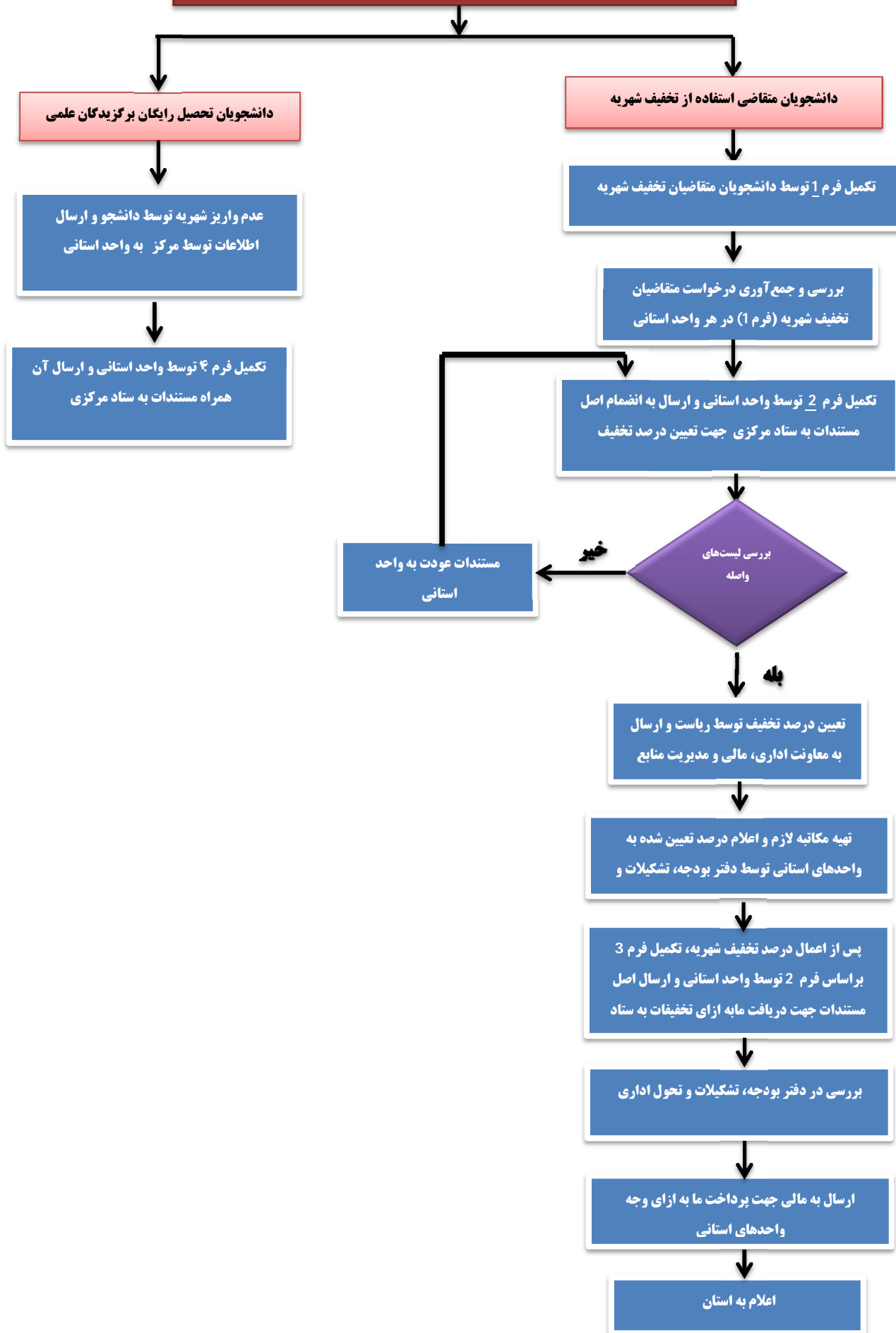
#### ب - مدارک مورد نیاز جهت بررسی درخواست دانشجویان:

- 1- درخواست مکتوب یا الکترونیکی با امضای دانشجو تایید شده.
  - 2- ارایه مدارک و مستندات قانونی مربوط به درخواست تخفیف دانشجو.
- تبصره:** با عنایت به محدودیت منابع اعتباری دانشگاه لازم است ضمن حفظ منزلت و کرامت دانشجویان به منظور استفاده بهینه از اعتبارات موجود بجز در مواردیکه تخفیف براساس ضوابط اشاره شده در راهنمای تخفیف شهریه دوره های علمی کاربردی منضم به این دستورالعمل جهت تشویق دانشجو اعطا می شود، تخفیف شهریه فقط به دانشجویانی تعلق می گیرد که امکان پرداخت شهریه را نداشته و عدم تمکن مالی ایشان برای تخفیف محرز شده است.

#### ج - مدارک مورد نیاز جهت پرداخت ما به ازای تخفیف به مرکز :

- 1- تصویر مصوبه تخفیف
  - 2- تصویر برگه انتخاب واحد ترم/پودمان جاری با درج شهریه
  - 3- تصویر اسناد واریز شهریه توسط دانشجو (درصد تخفیف بر کل شهریه و کسر مبلغ از 85٪ شهریه نامبردگان، اعمال گردد)
- که این مستندات پس از اعمال تخفیف توسط مرکز جهت دریافت ما به ازای تخفیفات ارائه شده به واحد استانی مربوط ارائه می گردد.
- د -** این دستور العمل در تاریخ 1394/03/11 به تایید هیأت رئیسه دانشگاه رسید و از تاریخ تصویب راساً توسط معاونت اداری، مالی و مدیریت منابع لازم الاجرا می باشد.

# فرآیند اعطای تخفیف شهری به دانشجویان متقاضی



## فرم 1 - درخواست تخفیف شهریه دانشجویان

رشته تحصیلی:  مقطع:  سال ورود:	نام و نام خانوادگی دانشجو:  نام مرکز محل تحصیل:  نام واحد استانی محل تحصیل:  شماره تماس دانشجو:
مدارک پیوست:  <input type="checkbox"/> کارت یا نامه ایثارگری  <input type="checkbox"/> کارت یا نامه کمیته امداد  <input type="checkbox"/> کارت یا نامه بهزیستی  <input type="checkbox"/> کارت دانشجویی (الزامی)	<input type="checkbox"/> خانواده شهدا، ایثارگران، جانبازان  <input type="checkbox"/> خانواده کمیته امداد  <input type="checkbox"/> خانواده بهزیستی  <input type="checkbox"/> خانواده دارای دو دانشجو  <input type="checkbox"/> بیماریهای خاص  <input type="checkbox"/> سرپرست خانوار (خانم)
<p style="text-align: right;"><b>شرح وضعیت:</b></p>           <p style="text-align: center;"><b>امضای دانشجو</b></p>	

• در صورت عدم شرايط مذکور در صدر جدول، دانشجو مي‌بايست در قسمت شرح وضعیت، علل درخواست تخفیف را مطرح نمايد.

ردیف	نام و نام خانوادگی دانشجو	مرکز محل تحصیل	شهریه متعلقه ترم (ریال)	موضوع درخواست	تاریخ درخواست	درصد تخفیف (توسط حوزه ریاست دانشگاه)
1						
2						
3						
4						
5						
6						
7						
8						
9						
10						
11						
12						
13						
14						

• جدول فوق براساس درخواست دانشجویان تکمیل و همراه مستندات ارسال گردد.

نام و امضاء رئیس واحد استانی

معاون محترم اداری، مالی و مدیریت منابع

از ردیف (1) الی ( ) از محل اعتبارات مصوب، به هر یک از نامبردگان فوق درصد تخفیف شهریه تعیین شده، ارائه گردد.

رئیس دانشگاه

فرم 3 - لیست کمک شهریه دانشجویان مرکز ..... جهت دریافت ما به ازای تخفیفات شهریه از دانشگاه کد فرم درخواست تخفیف :

ردیف	نام و نام خانوادگی دانشجو	شماره دانشجویی	رشته تحصیلی	ترم تحصیلی	مبلغ کل شهریه ( %100 ) مشمول تخفیف	درصد تخفیف	مبلغ کمک شهریه	شماره تماس دانشجو	تأیید دانشجو
1									
2									
3									
4									
5									
6									
7									
8									
9									
10									
									جمع کل

نام و امضاء رئیس واحد استانی

نام و امضاء رئیس مرکز

نام و امضاء مسئول مالی مرکز

\* فرم فوق براساس فرم درخواست تخفیف شهریه دانشجویان آن واحد استانی تکمیل و در قالب Excel و اسکن ارسال گردد.

\* ارسال برگه انتخاب واحد مبلغ دار ترم مربوطه دانشجویان الزامی میباشد.

فرم 4 - لیست کمک شهریه دانشجویان برگزیده علمی مرکز ..... جهت دریافت ما به ازای تخفیفات شهریه از دانشگاه

ردیف	نام و نام خانوادگی دانشجو	شماره دانشجویی	رشته تحصیلی	ترم تحصیلی	مبلغ کل شهریه (100%) مشمول تخفیف	درصد تخفیف	مبلغ کمک شهریه	شماره تماس دانشجو	تأیید دانشجو
1									
2									
3									
4									
5									
6									
7									
8									
9									
10									
								جمع کل	

نام و امضاء رئیس واحد استانی

نام و امضاء رئیس مرکز

نام و امضاء مسئول مالی مرکز

\* فرم فوق براساس تخفیف شهریه دانشجویان آن واحد استانی تکمیل و در قالب Excel و اسکن ارسال گردد.

\* ارسال برگه انتخاب واحد مبلغ دار ترم و تصویر مستندات پرداختی 15% همان ترم (در صورت پرداخت دانشجو) مربوطه دانشجویان الزامی میباشد.

\* تصویر معرفی نامه تحصیل رایگان نامبرده



نمونه کدینگ لیست درخواست های تخفیف شهریه

کد اختصاصی هر واحد استانی	واحد استانی
0194000	آذربایجان شرقی
0294000	آذربایجان غربی
0394000	اردبیل
0494000	اصفهان
0594000	البرز
0694000	ایلام
0794000	بوشهر
0894000	تهران
0994000	چهارمحال و بختیاری
1094000	خراسان جنوبی
1194000	خراسان رضوی
1294000	خراسان شمالی
1394000	خوزستان
1494000	زنجان
1594000	سمنان
1694000	سیستان و بلوچستان
1794000	فارس
1894000	قزوین
1994000	قم
2094000	کردستان
2194000	کرمان
2294000	کرمانشاه
2394000	کهگیلویه و بویراحمد
2494000	گلستان
2594000	گیلان
2694000	لرستان
2794000	مازندران
2894000	مرکزی
2994000	هرمزگان
3094000	همدان
3194000	یزد

شایان ذکر است: دو رقم سمت چپ : کد اختصاصی واحد استانی

رقم سوم و چهارم از سمت چپ: بیانگر سال ارسال لیست متقاضیان تخفیف شهریه می باشد.

سه رقم سمت راست : شماره لیست ارسالی و بیانگر تعداد لیست های ارسالی از سوی واحد استانی می باشد.